

Marvin Meyke, 31.07.2024, 09:05

## Logistikimmobilien

# Nachhaltige Logistikzentren in Krisenzeiten

Mit ihrem Multicube-Konzept, das die Pfenning-Gruppe seit über zwölf Jahren verfolgt, möchte das Unternehmen Maßstäbe in puncto nachhaltiger Bauweise von Logistikimmobilien setzen. Der jüngste Neubau des Multicube Osthessen in Ludwigsau bei Bad Hersfeld stellt eine Weiterentwicklung dieses

---

## Themen und Produkte im Artikel

[Logistikimmobilien](#)

[Nachhaltigkeit](#)

---



Bei der Realisierung des Multicube Osthessen in Ludwigsau bei Bad Hersfeld setzte die Pfenning-Gruppe auf eine Vielzahl nachhaltiger Technologien. © Pfenning Logistics

Ansatzes dar. Angesichts der durch den Ukraine-Krieg ausgelösten Gaskrise hat sich Pfenning entschieden, den Betrieb vollständig unabhängig von fossilen Energieträgern zu gestalten.

In Zeiten zunehmenden Umweltbewusstseins gewinnt die nachhaltige Ausrichtung von Logistikzentren an Bedeutung. Besonders in Krisenzeiten kann dies zum entscheidenden Faktor für die Wirtschaftlichkeit werden. Bereits in der Bauphase des Multicube Osthessen wurde auf ökologische Nachhaltigkeit geachtet. Ressourcenschonende Materialien, möglichst schonende Eingriffe in die lokale Flora und Fauna sowie der Einsatz umweltfreundlicher Baumaterialien standen im Vordergrund. Die Bauweise zielt zudem darauf ab, den ökologischen Fußabdruck des Projekts zu minimieren und gleichzeitig wirtschaftlich effizient zu sein.

## Energieeffizienz im Betrieb und technologische Innovationen





Knapp 24.000 Solarmodule auf dem Dach der Logistikimmobilie sparen jährlich rund 5.000 Tonnen Kohlenstoffdioxid ein. © Pfenning Logistics

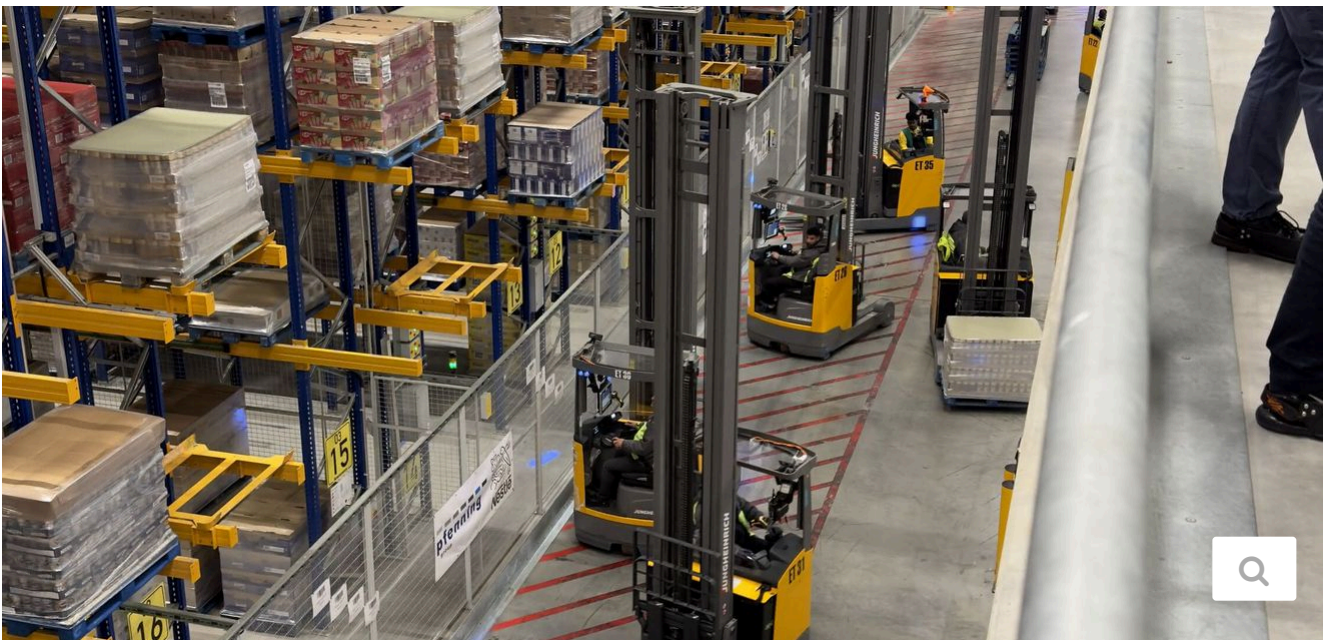
Das Logistikzentrum nutzt eine Vielzahl nachhaltiger Technologien. Eine Photovoltaikanlage mit knapp 24.000 Solarmodulen auf 50.000 Quadratmetern Dachfläche produziert grünen Strom und spart jährlich rund 5.000 Tonnen CO<sub>2</sub> ein. 32 Luft-Luft-Wärmepumpen sorgen für die Heizung und Kühlung der Gebäude, betrieben mit nachhaltigem Strom, und sichern die Unabhängigkeit von fossilen Brennstoffen. Die zentrale Lage des Multicube Osthessen in der Mitte Deutschlands reduziert Transportkilometer und damit den CO<sub>2</sub>-Ausstoß erheblich.

## AGV und Drohnen für effizientere Lagerprozesse

Für den Ankerkunden Nestlé Deutschland wurden innovative Technologien implementiert: Automatic Guided Vehicles (AGV) transportieren Paletten vollautomatisch im Schmalgang-Lager. Das erhöht die Effizienz und senkt den Energieverbrauch. Drohnen übernehmen das Bestandsmanagement durch das Scannen von Warencodes in den 14 Meter hohen Regalen und die direkte Datenübermittlung ins digitale Lagersystem. Diese Technologien reduzieren den manuellen Aufwand und beschleunigen die Lagerprozesse erheblich.

Die Einführung des neuen europäischen Palettenstandards EUL1 ermöglicht zudem eine effizientere Auslastung der Transportfahrzeuge. Die Paletten können durch ihre Höhe von 1,20 Metern in 2,60 Meter hohen Lkws gestapelt werden, was die Raumnutzung im Lkw optimiert und die Anzahl notwendiger Fahrten reduziert.

## Mit im Fokus: Flora, Fauna und Mensch



Der vollautomatische Paletten-Transport im Schmalgang-Lager im Multicube Osthessen erhöht die Effizienz der Prozesse. © Pfenning Logistics

Auch der Außenbereich des Multicube Osthessen wurde umweltbewusst gestaltet. Angelegte Obstbaum- und Totholzflächen fördern die lokale Biodiversität. Nistplätze für Turmfalken und Singvögel, ein Insektenhotel sowie ein Teich für die ansässigen Biber runden die nachhaltige

Gestaltung des Außenbereiches ab. Diese Maßnahmen schaffen ein ökologisch wertvolles Umfeld und bieten heimischen Tieren Lebensraum.

Besondere Aufmerksamkeit wird den Bedürfnissen der Mitarbeiter und Lkw-Fahrer gewidmet. Strom-Lademöglichkeiten für E-Bikes und E-Fahrzeuge, Sanitäreinrichtungen in jedem Hallenabschnitt und ausreichend Parkplätze mit sanitären Anlagen für externe Lkw-Fahrer verbessern die Arbeitsbedingungen erheblich. Diese sozialen Maßnahmen sind integraler Bestandteil des Gesamtkonzepts und tragen zum Wohlbefinden von Belegschaft und Lieferanten bei.

## **Wirtschaftliche und ökologische Vorteile**

Die Implementierung von Green Logistics bietet ökologische und wirtschaftliche Vorteile. Unternehmen, die nachhaltig agieren, senken ihre Betriebskosten durch Energieeinsparungen und erhöhen die Prozesseffizienz. Kunden und Partner bevorzugen zudem Unternehmen, die dementsprechend handeln und ihren ökologischen Fußabdruck minimieren. Die Nutzung moderner Technologien, die Reduktion der Transportwege und die Förderung der Biodiversität sind wesentliche Maßnahmen, mit denen Pfenning den Multicube Osthessen somit als nachhaltige Logistikimmobilie gestaltet hat.

---

## **Firma zum Artikel**

**pfenning Logistik GmbH**

## **Themen im Artikel**

**Logistikimmobilien**

**Nachhaltigkeit**

Copyright (C) 2024 Pelemedia GmbH. Alle Rechte vorbehalten.

„